



RS-009 加壓浮除

適用工業：

- 》罐頭、食品工業。肉品、海鮮食品處理場。
- 》造紙業、顏料製造業。
- 》煉油業、礦場、重工業。
- 》飛機、汽車、卡車維修場。
- 》寵物食品、鏈條、紡織、皮革染整。
- 》化學處理場、發電廠、水力處理場。
- 》畜牧業。



加壓浮除槽

加壓浮除設備係將高壓空氣注入溶氣桶中，將空氣飽和地溶於加壓水中，再釋放壓力槽中的飽和液於進流管中。減壓後溶有空氣的混合液會釋放出細小的氣泡，氣泡附著於水中的膠羽表面，形成整體比重小於水的浮渣物，帶動膠羽浮上水面，達到固液分離的浮選效果。

特點：

對於在污泥較輕的場所，加壓浮除設備為效率極高之固液分離設備。佔地面積遠較其他處理相同水量之固液分離設備所需面積為小，且也可考慮裝設於其他池槽上。

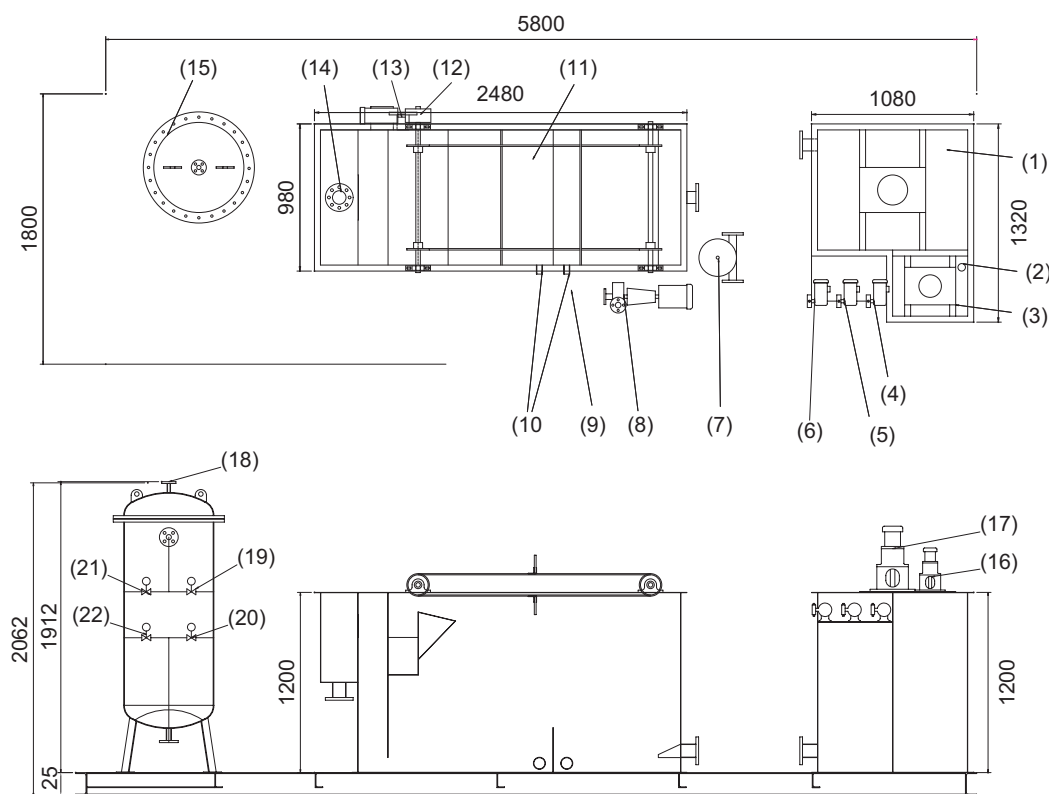
- 》停留時間短
- 》浮除能力強
- 》佔地面積小
- 》維修簡單、低成本



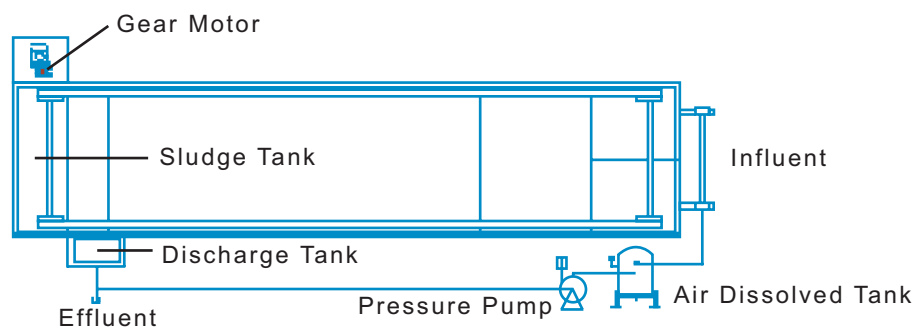
操作及保養：

試車時確定氣液比、迴流液比，即可穩定操作，平日僅需注意加壓桶的操作壓力、空氣流量及迴流量即可。接液部分為不銹鋼SUS304，故無桶槽腐蝕保養問題，只需定期於各轉動輪注換牛油。年度保養時，可在短時間內將浮除槽水排掉，大量節省人力。

設備規格圖

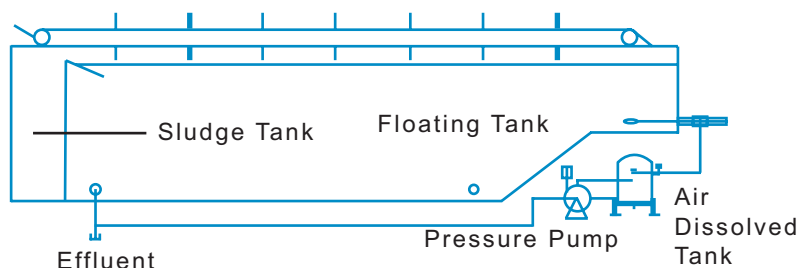


號碼	名稱
1	快速混合槽
2	PH 計測器
3	慢速混合槽
4	Polymer 加藥泵
5	PAC 加藥泵
6	NaOH 加藥泵
7	空氣溶解槽
8	加壓泵
9	電控盤
10	污泥流出口
11	浮除槽本體
12	浮除槽驅動馬達
13	浮渣流出口
14	清水出水口
15	砂濾器
16	慢速混合攪拌機
17	快速混合攪拌機
18	空氣排出口
19	原水入口
20	返洗水入口
21	返洗水出口
22	過濾水出口



上視圖

側視圖



規格表

型號	DAF-5	DAF-10	DAF-15	DAF-20	DAF-50
流量 (m ³ /hr)	5	10	15	20	50
機體長度 (m)	2.4	3.0	4.0	4.5	5.3
機體寬度 (m)	0.9	1.23	1.23	1.23	1.8
機體深度 (m)	1.25	1.25	1.25	1.25	1.84