



FP-001 臥式污泥乾燥機

用途：用於壓濾機產生之污泥餅，再次脫水、減重、乾燥

適用範圍：無機性污泥、重金屬含量高之污泥

優點

- 》佔地面積只需2Mx2M面積。
- 》採用晚上離峰用電，無增加正常動力負荷。
- 》特殊設計，只烘乾水分，無二次公害。
- 》污泥乾燥後，含水率僅有2%~10%。
- 》經濟效益高，減少污泥體積及污泥處理費用。
- 》全自動操作，定時運轉完成，操作簡便、安全、可靠。
- 》安全性高。多段安全跳脫警報、停機裝置。

臥式污泥乾燥機

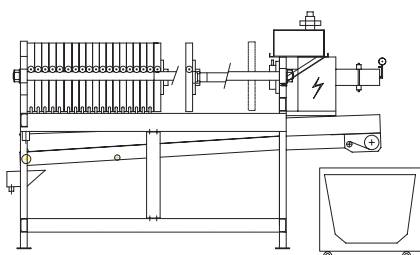
此套臥式乾燥系統為熱風式乾燥機，主要熱源是以電力經加熱管加熱空氣，經風車推送至污泥處，使熱風與污泥表面直接接觸而傳熱，並將蒸發的水蒸氣利用排氣風車將多餘的水氣排出。

臥式污泥乾燥機，乃利用污泥台車將壓濾過之泥餅承接後，送入爐內乾燥，再將台車送出並提高，由台車底部洩料至太空包中。

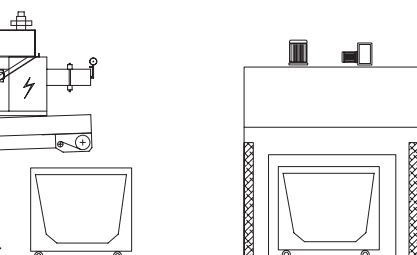


設備放置流程說明

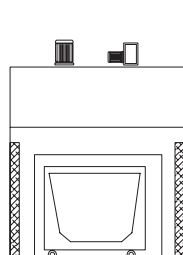
放置流程：(脫水機 + 乾燥機 + 污泥吊裝防塵室)



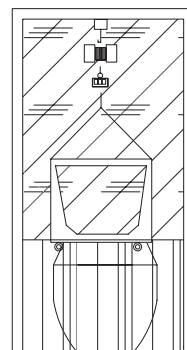
污泥脫水機



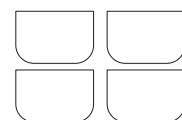
污泥台車承裝



污泥烘乾機
(前、後兩扇開門)



污泥吊裝防塵室
(太空包裝袋)



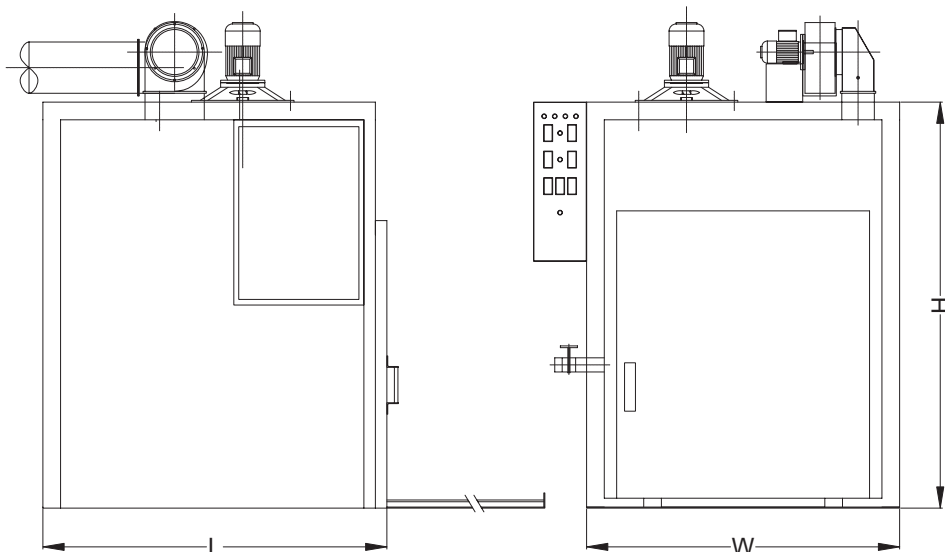
儲放



委外處理



機台規格圖



臥式污泥干燥機

規格表

項目		型式	D300	D500	D750	D1000	D1500
污泥處理量		次	300 Kg	500 Kg	750 Kg	1000 Kg	1500 Kg
爐體外型尺寸	寬度 (W)	mm	1770	2070	2070	2070	2070
	深度 (L)	mm	1150	1525	1945	2885	3680
	高度 (H)	mm	2180	2411	2740	2411	2740
	厚度	mm	爐壁100mm, 耐溫 600°C 以上				
台車容量	材質		不鏽鋼材質				
	寬度 (W)	mm	800	1100	1100	1100	1100
	深度 (L)	mm	800	1200	1600	1200	1600
	高度 (H)	mm	800	1000	1250	1000	1250
	容量	m ³	0.4	0.8	1.4	0.8 x 2 Sets	1.4 x 2 Sets
電氣	全入力		45 KW	60 KW	80 KW	100 KW	140 KW
	電熱	KW	40.5	54	72	48 x 2 Sets	65 x 2 Sets
特性	加熱溫度		200°C~100°C可調				
	溫度控制		SRC 溫度控制				
乾燥時間		6~12 小時					
附件		1、循環風車 2、抽氣風車 3、電熱系統 5、排氣風管 6、全自動控制系統 7、過熱保護裝置					